

**Auszug aus dem Protokoll
des Regierungsrates des Kantons Zürich**

Sitzung vom 13. März 1991

862. Privater Gestaltungsplan Reithalle Freimüller, Humlikon

Am 30. November 1990 stimmte die Gemeindeversammlung von Humlikon dem privaten Gestaltungsplan Reithalle Freimüller zu. Gegen diesen Beschluss wurde kein Rechtsmittel eingelegt. Mit Schreiben vom 25. Februar 1991 ersucht der Gemeinderat um die Genehmigung der Vorlage.

Das vom Gestaltungsplan erfasste Gebiet liegt im Anordnungsspielraum zum Baugebiet der Gemeinde Humlikon gemäss kantonalem Gesamtplan. Mit der Vorlage soll die Erweiterung eines bestehenden Reitbetriebs ermöglicht werden. Das heute in der Landwirtschaftszone gelegene Areal wird damit einer Sondernutzungszone zugewiesen.

Die Vorlage ist angemessen, recht- und zweckmässig.

Auf Antrag der Direktion der öffentlichen Bauten

b e s c h l i e s s t d e r R e g i e r u n g s r a t :

I. Der private Gestaltungsplan Reithalle Freimüller, dem die Gemeindeversammlung Humlikon am 30. November 1990 zugestimmt hat, wird genehmigt.

II. Mitteilung an den Gemeinderat Humlikon, 8451 Humlikon (unter Beilage eines mit Genehmigungsvermerk versehenen Gestaltungsplans), das Verwaltungsgericht, die Kanzlei der Baurekurskommissionen sowie an die Direktion der öffentlichen Bauten.

Zürich, den 13. März 1991

Vor dem Regierungsrat

Der Staatsschreiber :

i. V.

Hirschi

KANTON ZÜRICH
GEMEINDE HUMLIKON

PRIVATER GESTALTUNGSPLAN "REITHALLE FREIMÜLLER"

MST. 1:500

VON DER GEMEINDEVERSAMMLUNG ZUGESTIMMT
AM: 30. Nov. 1990

NAMENS DER GEMEINDEVERSAMMLUNG
DER PRÄSIDENT: DER SCHREIBER:



VOM REGIERUNGSRAT AM 13. März 1991
MIT BESCHLUSS NR. 212 GENEHMIGT.

VOR DEM REGIERUNGSRAT
DER STAATSSCHREIBER:

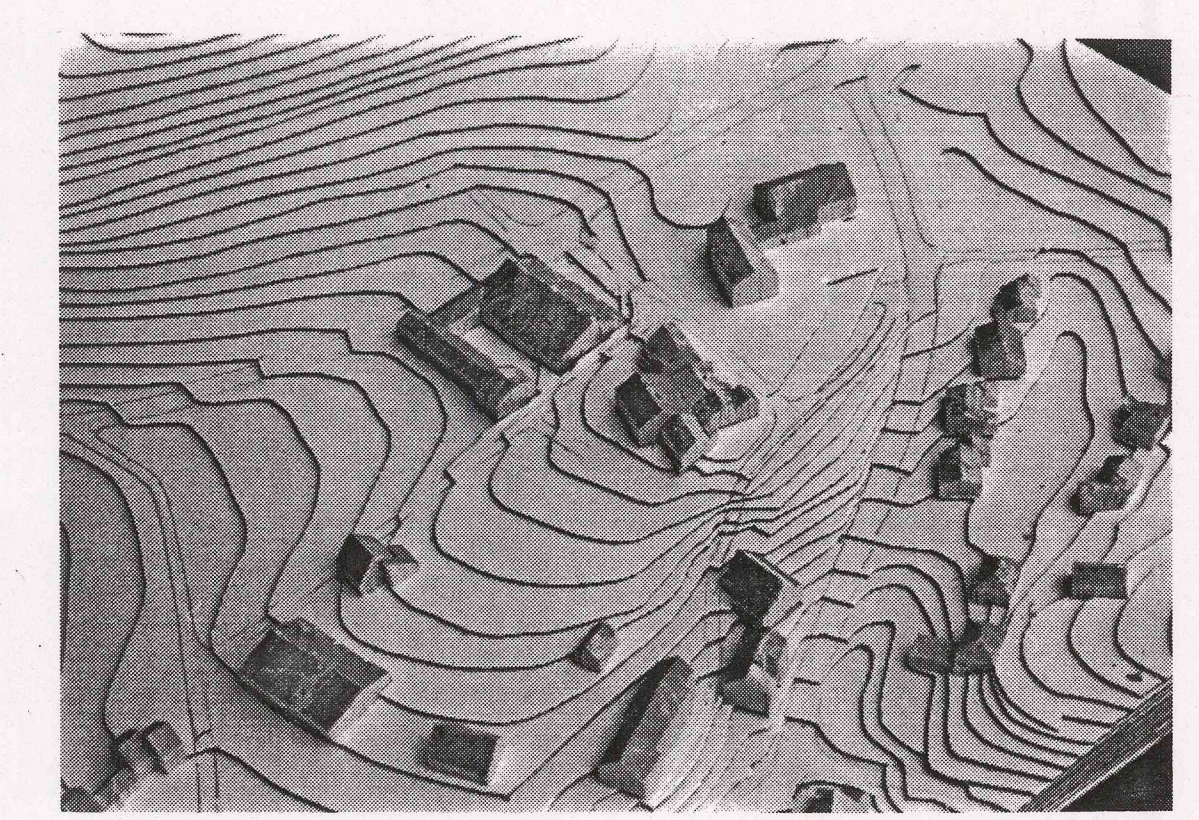
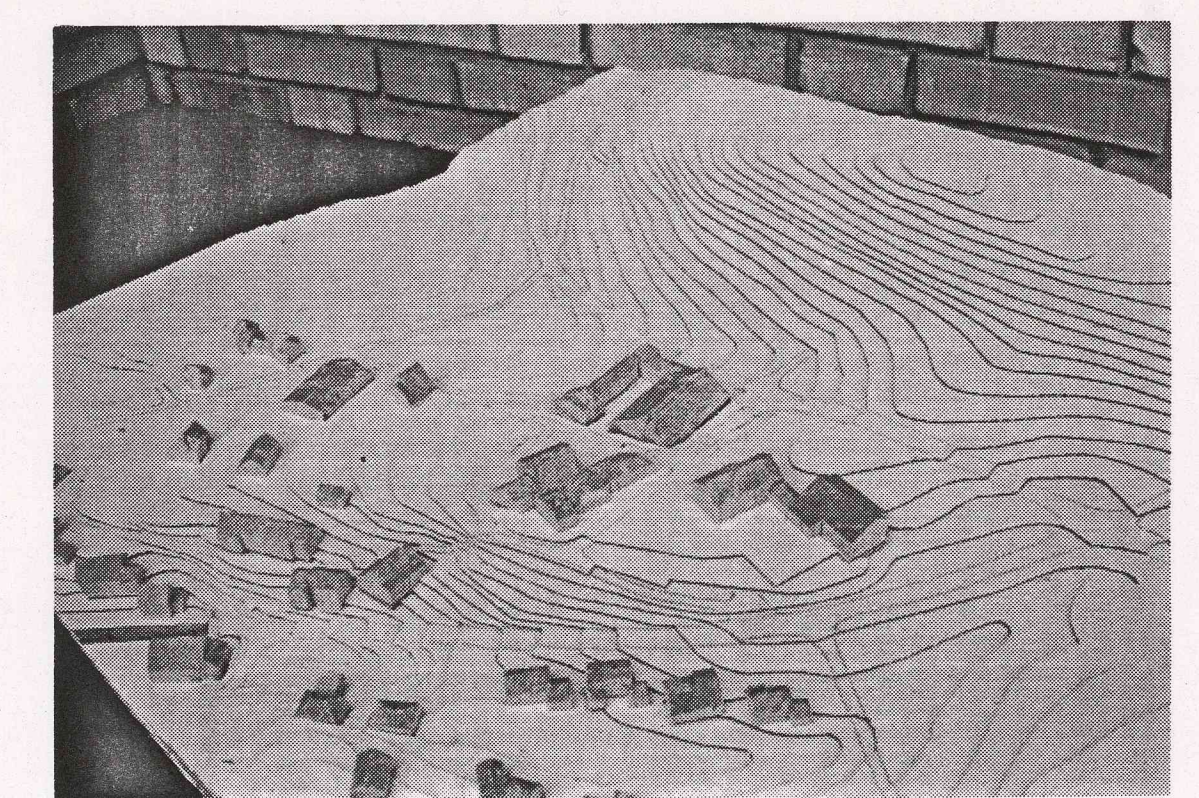
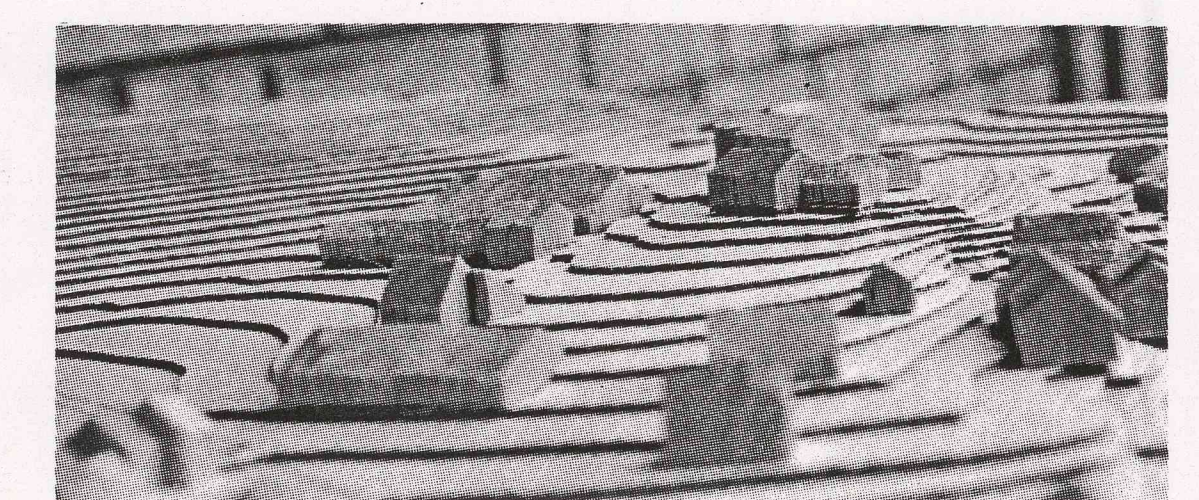
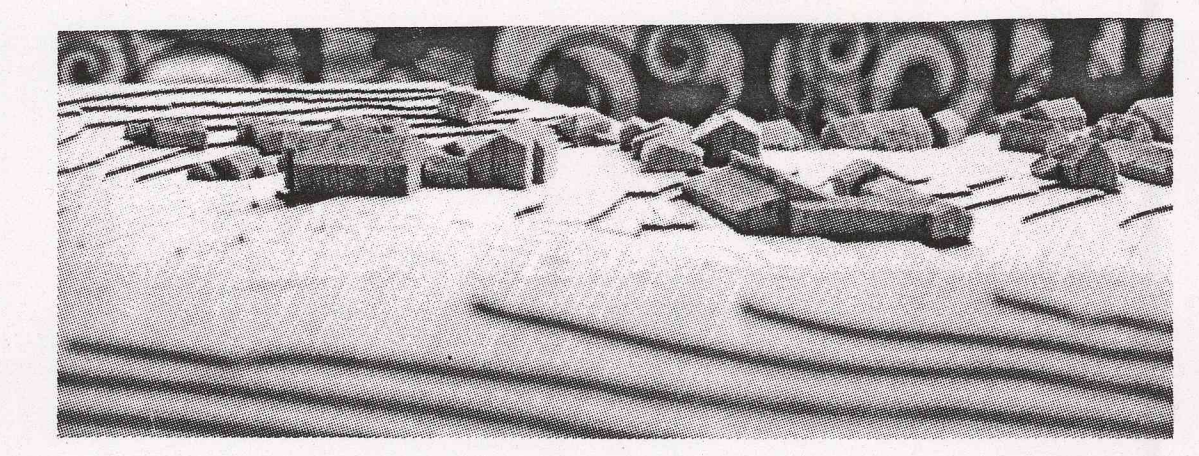
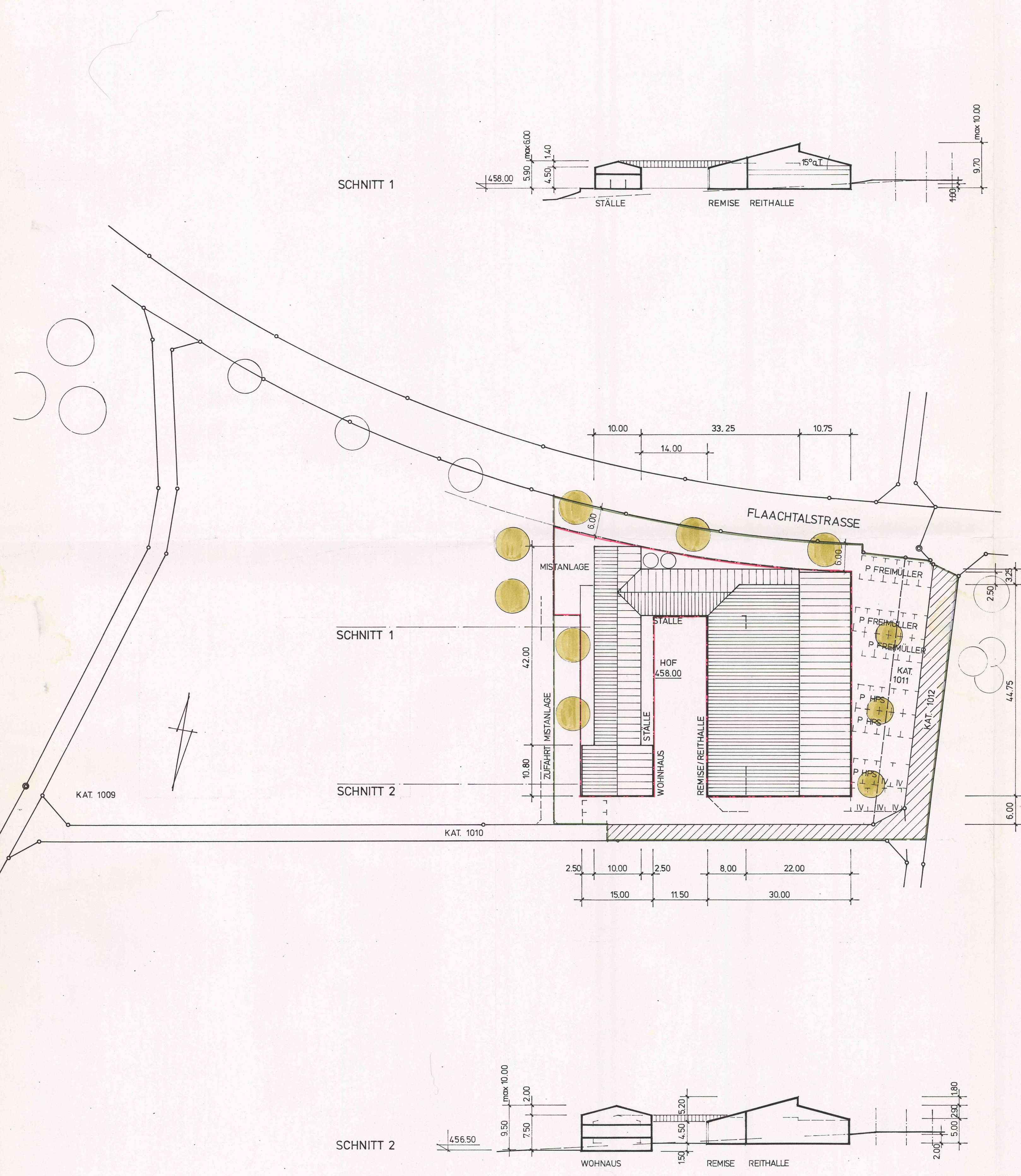
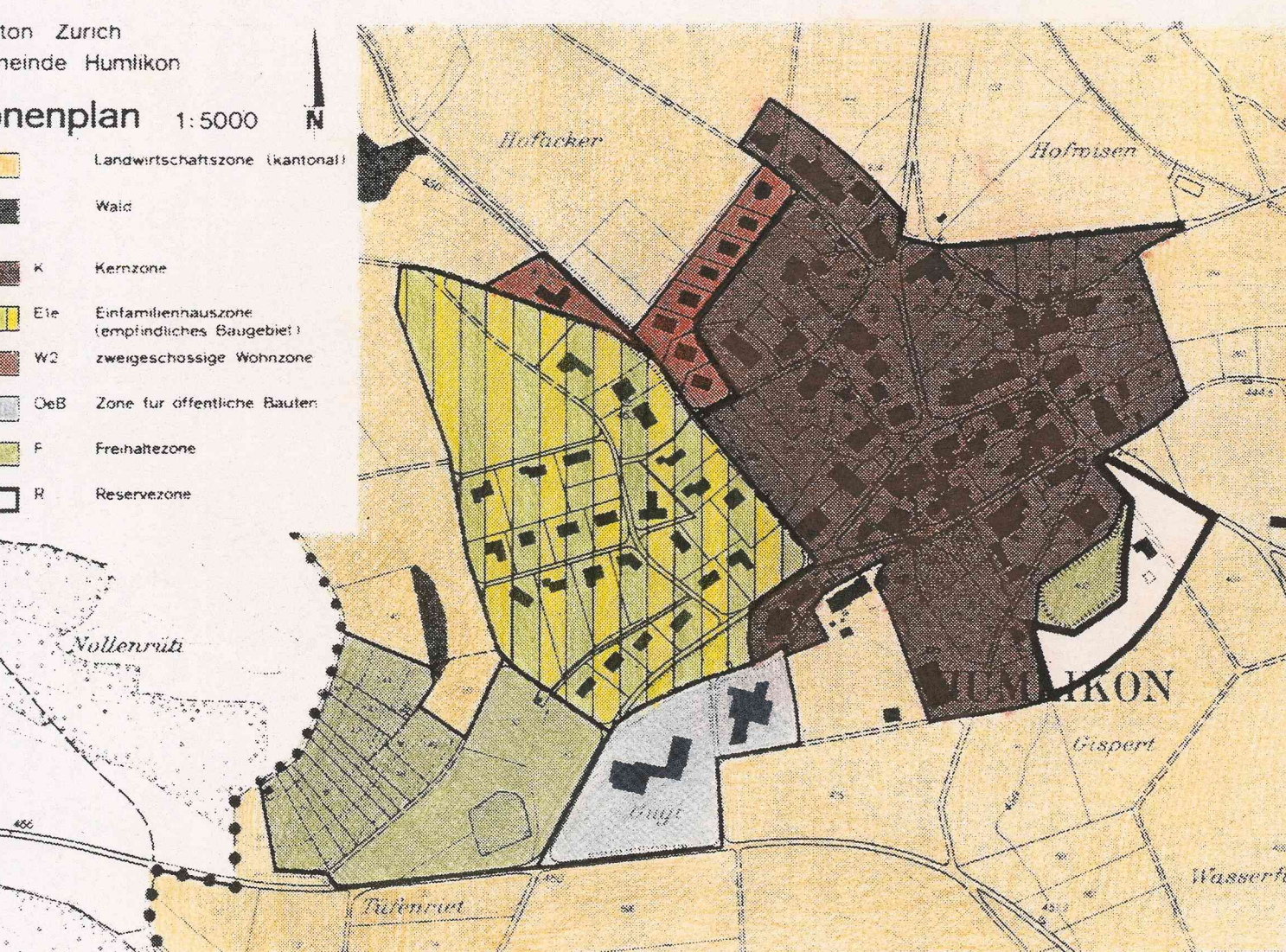


DIE GRUNDEIGENTÜMER: KAT. 1011

KAT. 1009

ARCHITEKT: A.BLATTER ARCH.SIA WÜLFINGERSTR. 35 8400 WINTERTHUR

22.10.90/WA
ERGÄNZT 30.1.91/WA



BAUVORSCHRIFTEN ZUM PRIVATEN GESTALTUNGSPLAN

- GELTUNGSBEREICH**
Der vorliegende Gestaltungsplan umfasst die südwestliche Hälfte der Parzelle Kat. Nr.1009 und Parzelle Kat. Nr.1011.
- BESTANDTEILE**
Gestaltungsplan Mst. 1:500
Vorschriften zum Gestaltungsplan
- VERHAELTNIS ZUM UEBERGEORDNETEN BAURECHT**
Wo nichts anderes bestimmt ist, gilt das kantonale Planungs- und Baugesetz (PBG) und die Bau- und Zonenordnung der Gemeinde Humlikon.
- ERSCHLIESSUNG**
 - **Verkehr**
Zufahrt ab Flaachtalstrasse über best. Strasse Kat. 1012 und Flurweg Kat. 1010 (Ausbau bis Hofeinfahrt).
 - **Kanalisation**
Die anfallenden Abwasser werden über die bereits bestehende Kanalisationsleitung im Flurweg Kat. Nr. 1010 abgeleitet.
 - **Wasserzuleitung**
Die neuen Gebäude können am bestehenden Wasserleitungsnetz angeschlossen werden.
 - **Stromversorgung**
Die Stromversorgung wird über das Netz der EKZ gewährleistet. Kabelanschluss ab Strasse Kat. Nr. 424.
- MATERIAL FUER NEUBAUKOMPLEX**
 - EG Wohnhaus/Sockel Ställe, Halle: Beton oder Mauerwerk massiv
 - übrige Aussenwände/Fassaden: Holzkonstruktion verkleidet mit Holzschalung
 - Dach: Welleternit, Farbe Elggerbraun

- BAUBEREICH**
Bauten dürfen nur innerhalb der im Plan bezeichneten Baubereiche erstellt werden.
- GEBAEUEMASSE UND GESTALTUNG**
Die Bauten sind gut zu gestalten und in die Umgebung einzupassen.
- UMGEBUNGSGESTALTUNG**
Bepflanzung des Grundstückes gemäss Plan 1:500. Die Brikenallee entlang der Flaachtalstrasse bleibt erhalten. Parkplatzanordnung und -bepflanzung gemäss Plan 1:500
- EMPFINDLICHKEITSTUPEN GEMAESS LAERMSCHUTZVERORDNUNG**
Das Areal wird der Empfindlichkeitsstufe III zugeordnet. Mässig störende Betriebe sind gestattet.

- LEGENDE**
- BEZUGSPERIMETER
 - /// ZUFAHRT
 - BAUBEREICH
 - BEST. OD. NEU ZU PFLANZENDE BÄUME, DIE ZU UNTERHALTEN SIND.