

Ergänzungsplan a Elgenhelmquartier 1 : 500

KOPIE VERKLEINERT

Datum: GGR 25.02.91 Bearbeiter: Nr.: 8607-51

Departement Bau Technikumstrasse 81 8402 Winterthur Stadt Winterthur

0 10 20 30 m

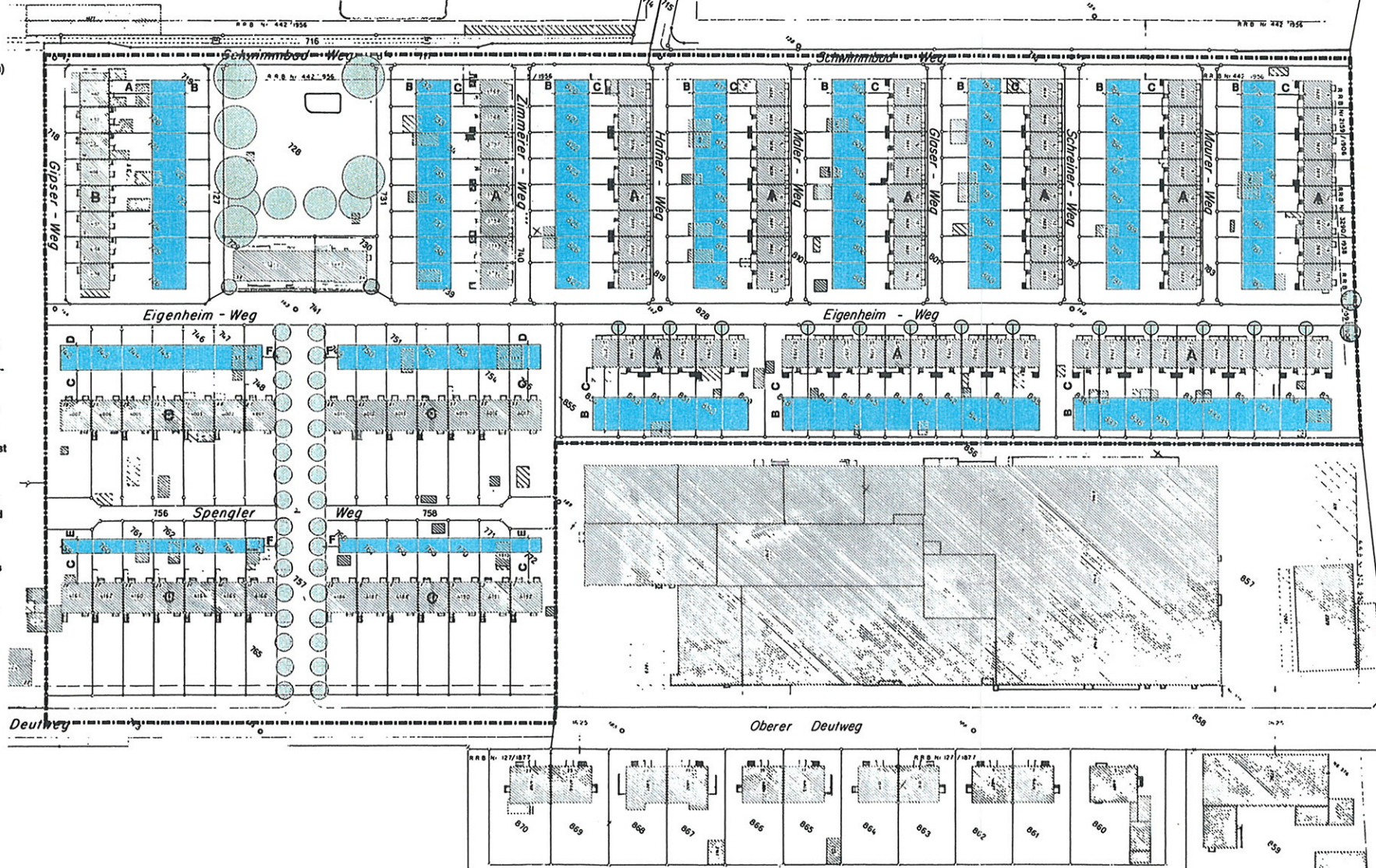


Plan 19

- Abgrenzung Sonderbauvorschriften
- Baubereich Gartenschopf
- Bestehende Bäume (bei Abgang zu ersetzen)
- Baumpflanzpflicht bei Ausbau Abstellplatz
- A Haustyp A
- B Haustyp B
- C Haustyp C
- A = 10.00 m
- B = 8.00 m
- = 7.00 m
- = 6.00 m
- E = 3.50 m
- F = 3.00 m

ZUSÄTZLICHE BESTIMMUNGEN

1. Pro Haus darf angrenzend an die Strasse ein offener Autoabstellplatz in Normgrösse parallel oder senkrecht zur Strasse errichtet werden. Für die Anordnung ist der bestehende Geländeverlauf zu respektieren.
2. Das Dachgeschoss darf ausgebaut und zur Belichtung pro Dachfläche mit zwei Dachflächenfenstern zu je 0,4 m² Fensterfläche (Flügelmass) versehen werden. Bei den Eckhäusern ist zusätzlich ein Giebelfenster (Flügelmass insgesamt 1,0 m²) zulässig.
3. Pro Haus darf im ausgeschledenen Baubereich ein Gartenschopf von maximal 2,3 m Höhe und 6,0 m² Bodenfläche errichtet werden. Er ist in Leichtbauweise zu erstellen.
4. Vorbauten bei den Hauseingängen sind gemäss Ergänzungsplan auszuführen.
5. Beim Haustyp A ist ein gartenseitiger Verandaanbau gemäss Ergänzungsplan zulässig.
6. Beim Haustyp C darf die gartenseitige Pergola mit farblosem Drahtglas gedeckt werden.



Ergänzungsplan d Eigenheimquartier 1 : 100
 GARTENSEITIGER ANBAU (HAUSTYP A)

KOPIE VERKLEINERT

Datum: GGR 25.02.91 Bearbeiter: Nr.: 8607-54

Departement Bau

8402 Winterthur

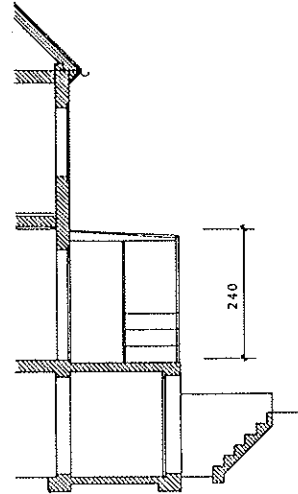


Stadt Winterthur

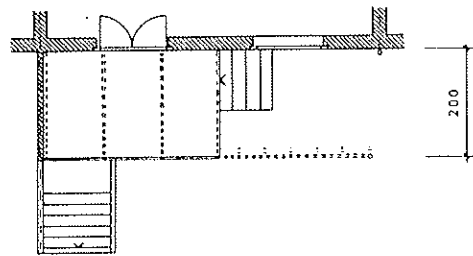
Variante 1: gedeckte Terrasse mit Pergola



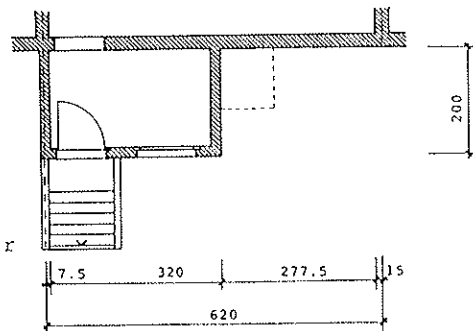
Ansicht



Schnitt



GR EG

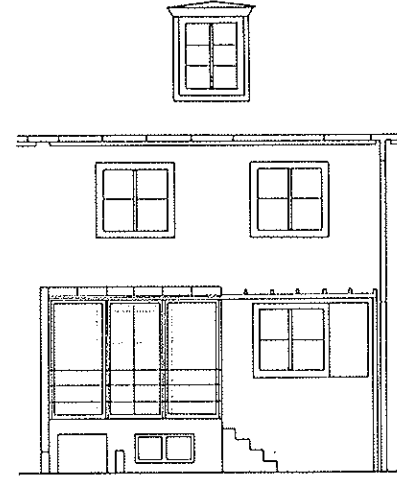


GR Keller

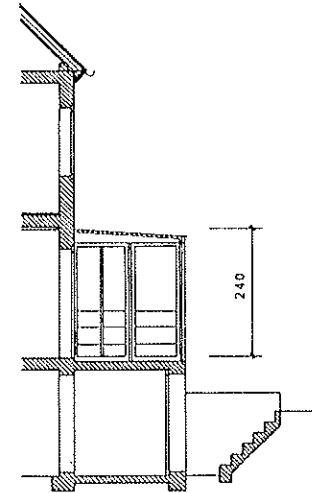
Tragkonstruktion und Geländer
 aus Stahl
 Pergola aus Stahlträger mit
 aufgelegten Holzbalken
 Dach über Terrasse als Per-
 gola, verglast oder mit Titan-
 zinkblech gedeckt.

Variante 2: verglaste Veranda mit Pergola

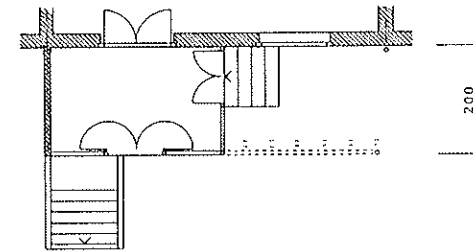
0 2.5 5



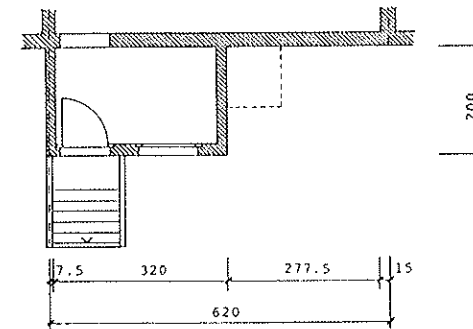
Ansicht



Schnitt



GR EG



GR Keller

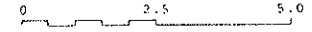
Tragkonstruktion und Fenster-
 profile aus Stahl
 Aussenwände verglast
 Pergola aus Stahlträger mit
 aufgelegten Holzbalken
 Dach der Veranda verglast
 oder mit Titanzinkblech ge-
 deckt.

Ergänzungsplan b Eigenheimquartier 1 : 100
 HAUSEINGÄNGE MIT OFFENEN VORBAUTEN

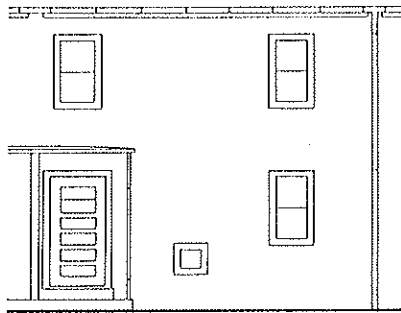
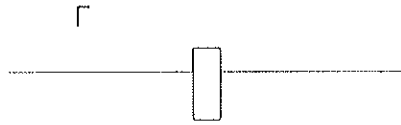
KOPIE VERKLEINERT

Datum: GGH 25.02.91 Bearbeitet: Nr.: 0607-52

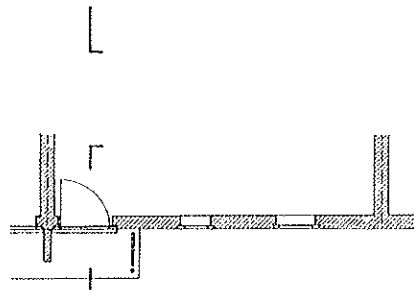
Departement Bau 8402 Winterthur Stadt Winterthur



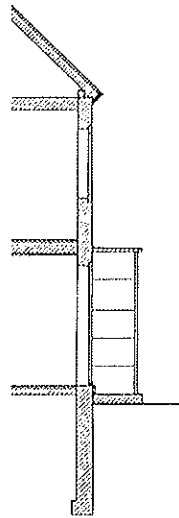
Haustyp A



Ansicht



Grundriss



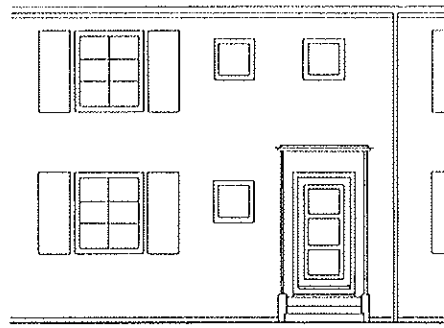
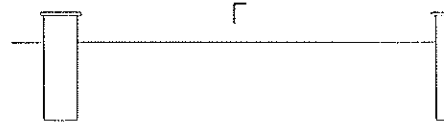
Schnitt

Dach:
 Betonplatte in Mauerwerk
 eingelassen und aufgelagert
 auf Flügelmauer und
 Stahlrohr

seitlicher Windschutz:
 farbloses Klarglas in
 Stahlrahmen

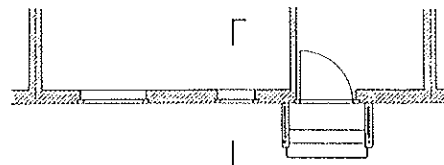
Haustüre:
 aussen angeschlagene Holz-
 türe

Haustyp B und C

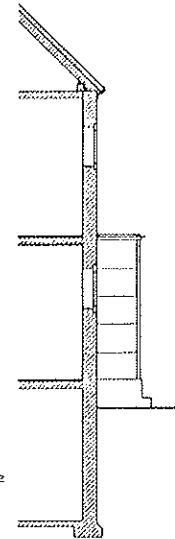


Ansicht

*Die gezeichnete Fassade entspricht Haustyp C, die
 Eingangspartie ist jedoch mit Typ B identisch.



Grundriss



Schnitt

Dach:
 Titanzinkblech auf Holz-
 unterkonstruktion

Stütze:
 Stahlrohr

seitlicher Windschutz:
 farbloses Klarglas in
 Stahlrahmen

Haustüre:
 aussen angeschlagene
 Holztüre

Ergänzungsplan c Eigenheimquartier 1 : 100 HAUSEINGÄNGE MIT GESCHLOSSENEN VORBAUTEN

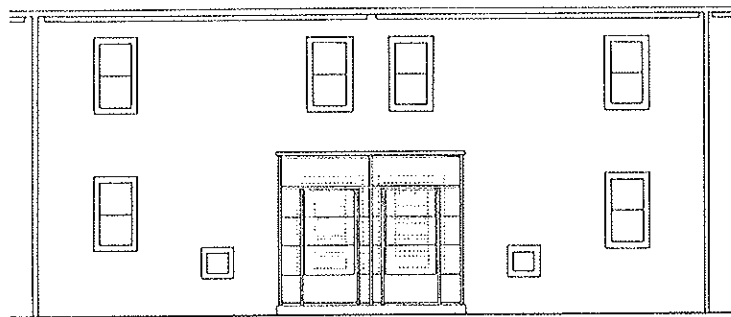
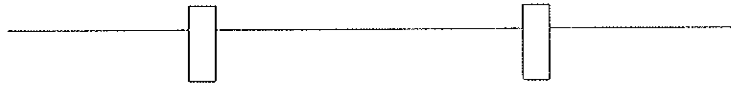
KOPIE VERKLEINERT

Datum: GGR 25.02.91 Bearbeitet: Nr.: 8607-53

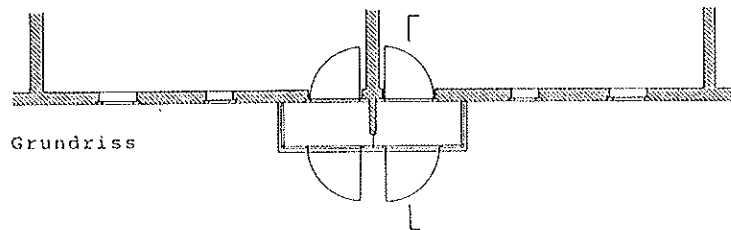
Departement Bau 8402 Winterthur Stadt Winterthur

0 2.5 5.0

Haustyp A

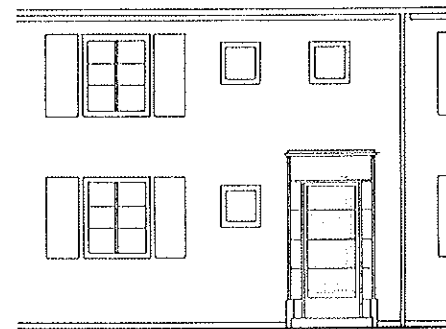


Ansicht



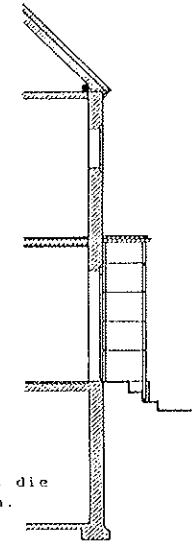
Grundriss

Haustyp B und C

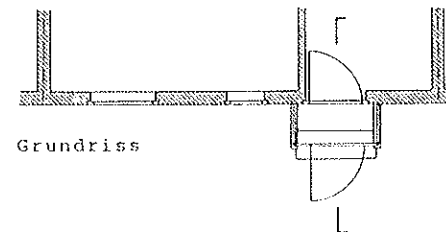


Ansicht

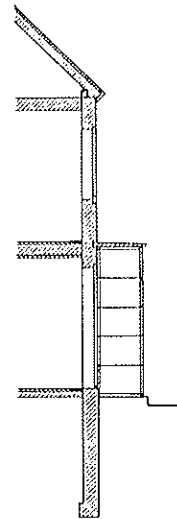
*Die gezeichnete Fassade entspricht Haustyp C, die Eingangspartie ist jedoch mit Typ B identisch.



Schnitt



Grundriss



Schnitt

Dach:
Betonplatte in Mauerwerk
eingelassen und aufgelagert
auf Flügelmauer und Stahl-
rohr

Seitenwände:
mit Klarglas verglaste
Stahlkonstruktion

innere Haustüre:
ausser angeschlagene Holz-
türe

Äussere Haustüre:
mit Klarglas verglaste
Stahlkonstruktion

Dach:
Titanzinkblech auf Holz-
unterkonstruktion

Stützen:
Stahlrohre

Seitenwände:
mit Klarglas verglaste
Stahlkonstruktion

innere Haustüre:
ausser angeschlagene Holz-
türe

Äussere Haustüre:
mit Klarglas verglaste
Stahlkonstruktion