



Kanton Zürich  
Gemeinde Rüti

---

Revision Nutzungsplanung

# Kernzonenplan Ferrach Kernzone II a

1:1000

Festsetzung durch die Gemeindeversammlung am: 21. September 2015

Namens der Gemeindeversammlung

Der Präsident:

Der Schreiber:

Genehmigung durch die Baudirektion am

17. Dez. 2015

Für die Baudirektion:

BDV-Nr.

1979/15



Kanton Zürich  
Gemeinde Rüti

Revision Nutzungsplanung

# Kernzonenplan Ferrach Kernzone II a

1:1000

Festsetzung durch die Gemeindeversammlung am: 21. September 2015

Namens der Gemeindeversammlung

Der Präsident:

Der Schreiber:

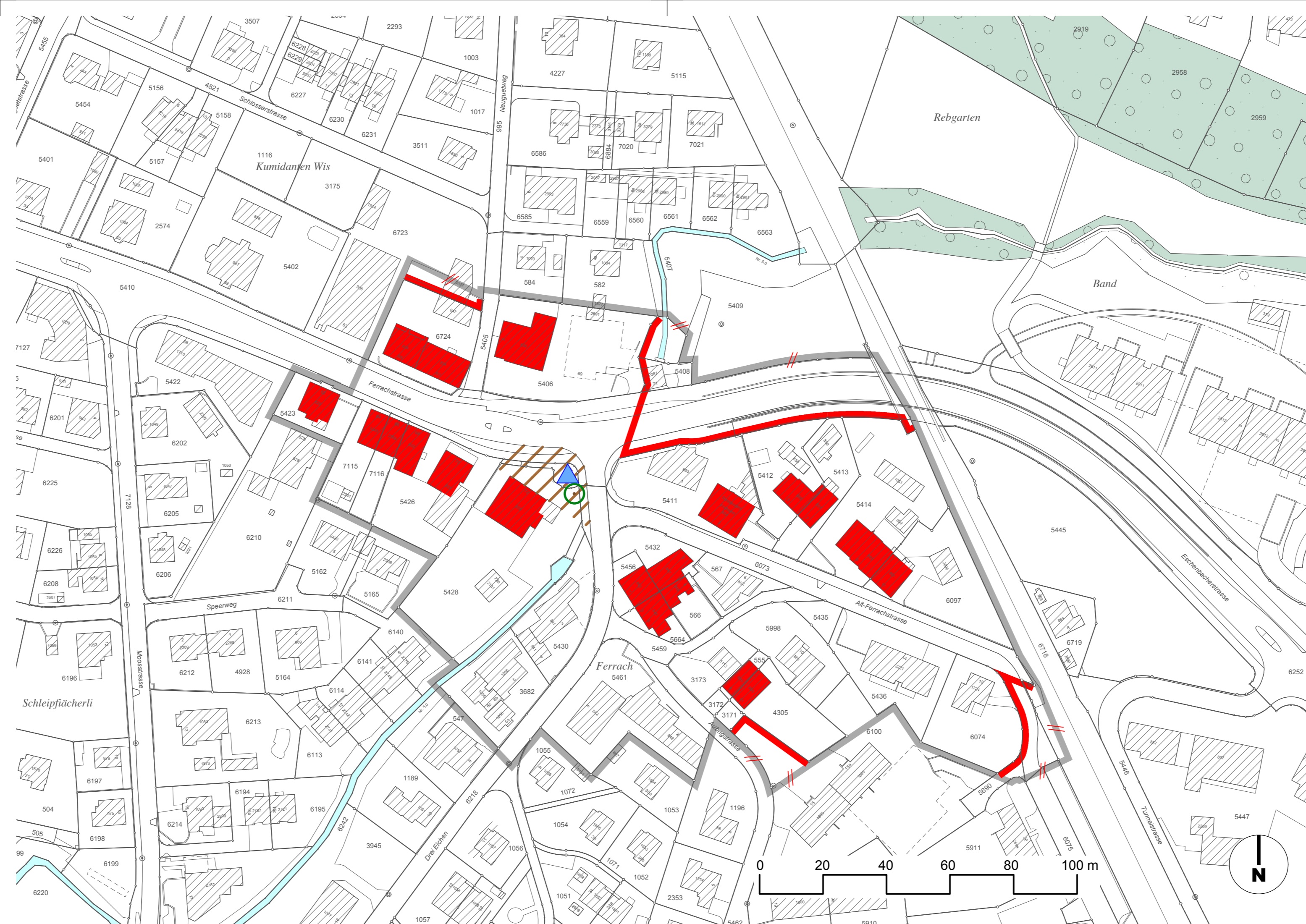
Genehmigung durch die Baudirektion am

Für die Baudirektion:








BDV-Nr.

**Suter • von Känel • Wild • AG**  
Siedlung Landschaft Verkehr Umwelt  
Förlibuckstrasse 30 8005 Zürich skw.ch  
Tel. +41 (0)44 315 13 90 info@skw.ch

31080 - 21.9.2015



### Verbindlicher Inhalt

-  Abgrenzung Kernzone bestehend
-  Abgrenzung Kernzone aufheben
-  Abgrenzung Kernzone neu
-  Rot bezeichnete Gebäude
-  Besondere Aussenräume
-  Erhaltenswerter Baumbestand
-  Brunnen

### Informativer Inhalt

-  Gewässer
-  Wald

Grundlagedaten  
KMAF-Daten: Ingsa Oberland AG vom 29.10.2013

Die Daten der Fixpunkte, Grenzpunkte und Einzelpunkte sind nach den gültigen Genauigkeits- und Zuverlässigkeitsanforderungen der amtlichen Vermessung bestimmt. Die Bodenbedeckung, Gebäude und Einzelobjekte dienen lediglich der Orientierung. Ihre Lage beruht auf einfachen Messungen ohne Kontrolle, weshalb für deren Richtigkeit keine Gewähr durch den Geometer besteht.