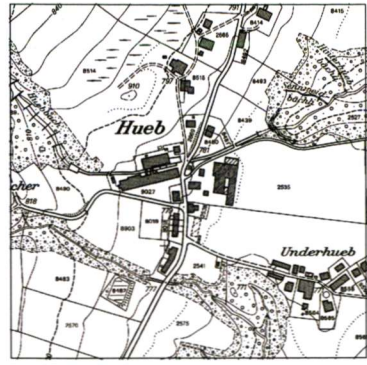


Reduktionsgebiet "Autoabstellplätze"

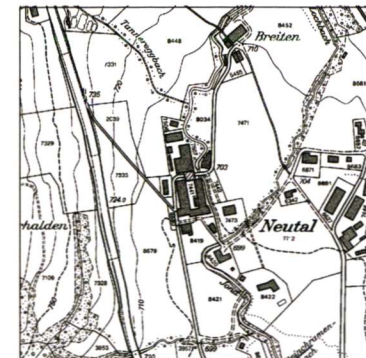
gemäss Art. 15 Abs. 2 Bau- und Zonenordnung vom 10. Dezember 2013
1: 10'000

Von der Gemeindeversammlung festgesetzt am 26. Februar 2002
Neudruck 2013

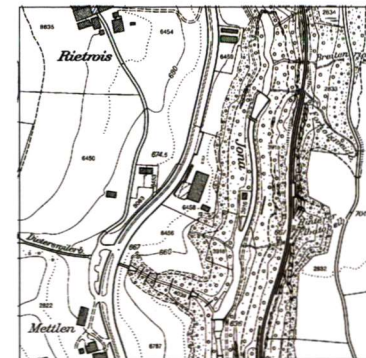
-  Reduktionsgebiet "Autoabstellplätze"
-  Bauzonen
-  Reservezone



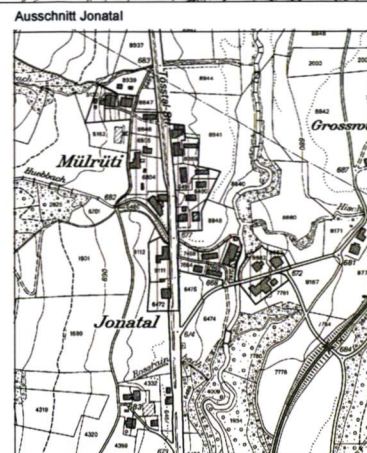
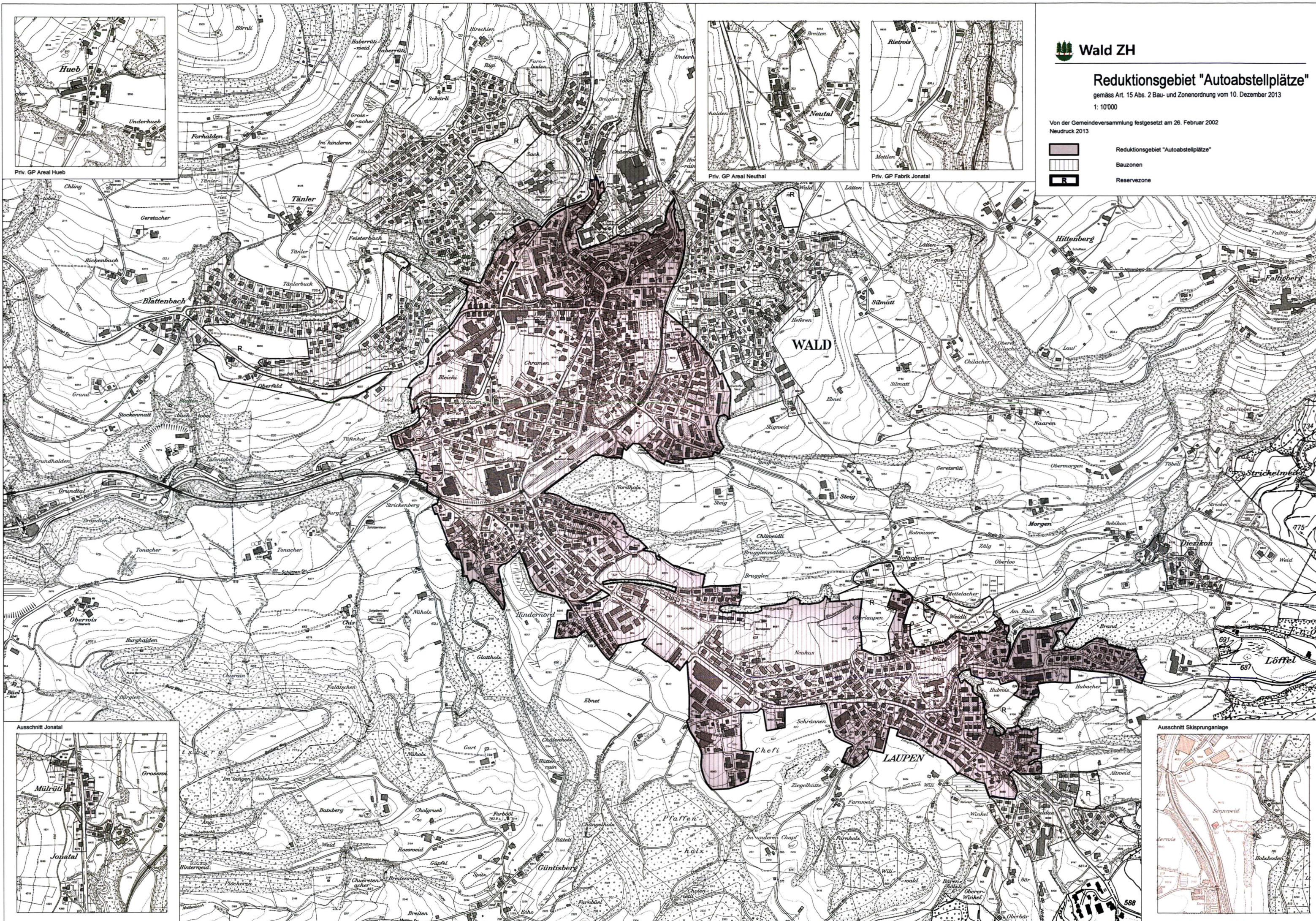
Priv. GP Areal Hüb



Priv. GP Areal Neutal



Priv. GP Fabrik Jonatal



Ausschnitt Jonatal



Ausschnitt Skisprunganlage