

Erschliessungsplan

1: 5000

Von der Gemeindeversammlung festgesetzt am: 14. Dez. 1992
Namens der Gemeindeversammlung,

Der Präsident: *L. W...* Der Schreiber: *B...*

Vom Regierungsrat am **21. Juli 1993**

mit Beschluss Nr. **2234** genehmigt:

Vor dem Regierungsrate,

Der Staatschreiber: *[Signature]*



MARTI PARTNER ARCHITECTEN UND PLANER AG
HOFACKERSTRASSE 13 8032 ZÜRICH TEL. 01/422 51 51
VERANTWORTLICHER PARTNER: CLAUDE RUEDIN
MITARBEITER: ERICH STAUB

NR.	FORMAT	GEZ.	DAT.	REV.
965	60 x 105	St / Ho	9. Sept. 1992	30. 11. 1992

Die Projektverfasser: **Schulthess & Dolder AG, Ingenieurbüro**
Eichwiesstrasse 2 8630 Rüti ☎ 055 31 32 75

Rüti, Vis.	Gez. Sch. Dat.	Rev. März 1984 Mai 1984 2x Nov. 1984 Febr. 1985 April 1985	Format	Plan Nr.
	Jan. 1984		60 / 126	3732 / 5

EINZELMASSNAHMEN

Festsetzungen mit Ordnungsnummern:

1. Etappe 2. Etappe

Strasse/Trottoir

Abwasseranlagen

Bäche

Koordination:

Wasserversorgung Reservoir, Pumpwerk

Elektrizitätsversorgung

FLÄCHENSCHLISSUNG DER FESTSETZUNGEN

Baugebietsabgrenzung

Groberschlossenes Baugebiet

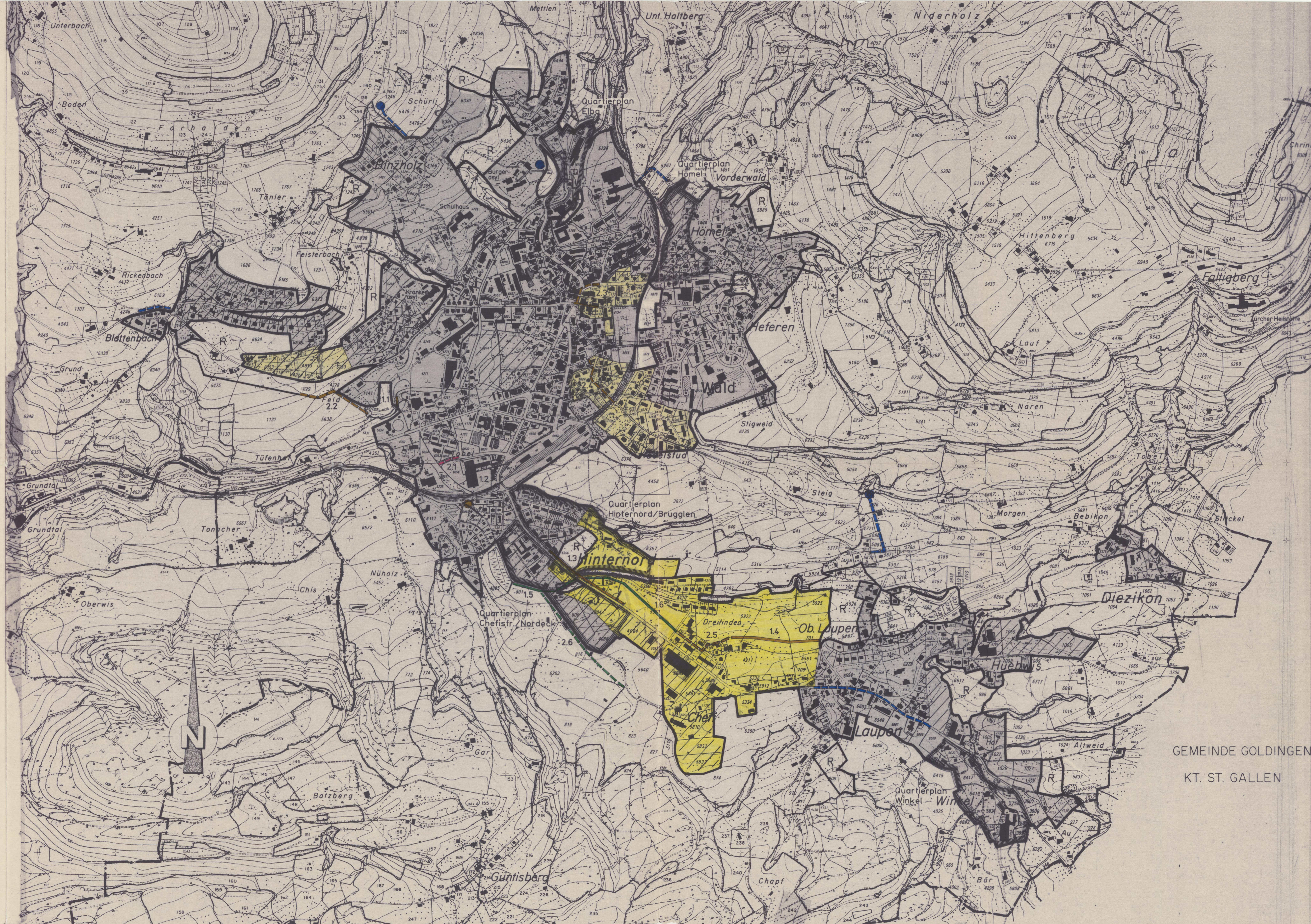
Groberschliessung 1. Etappe (1993-2000)

Groberschliessung 2. Etappe (2000-2010)

ERLÄUTERUNGEN

Bezugsgebiet laufender Quartierpläne

Grundlagen:
-Erschliessungsplan, 11. 9. 1985
-Zonenplan, 11. 9. 1985
-Planungs- und Baugesetz, 1. 2. 1992



GEMEINDE GOLDINGEN
KT. ST. GALLEN