



# ORTSPLANUNG

## Aussichtsschutz

1 : 1'000

### Ergänzungsplan

Gugel

Von der Gemeindeversammlung festgesetzt am: 7. Dezember 2001

Namens der Gemeindeversammlung,

Der Präsident:

B. Walliser

Der Schreiber:

B. Grob

Von der Baudirektion  
genehmigt am -6. Mai 2002

BDV Nr. 439 / 02

Für die Baudirektion:

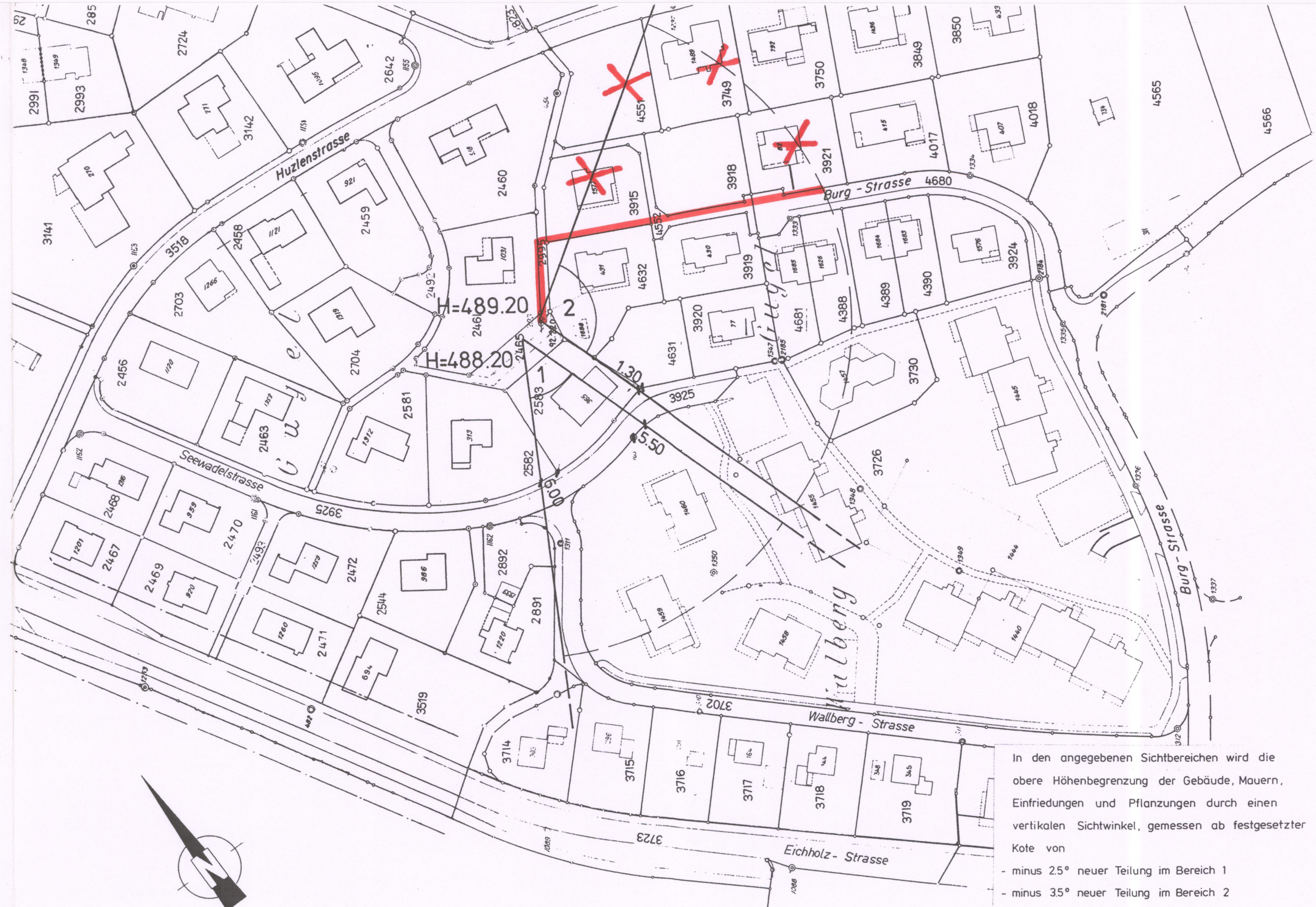
*Ch. Zimmermann*

STIERLI + SCHEU BÜRO FÜR RAUMPLANUNG AG



POSTSTRASSE 17, 8604 VOLKETSUIL  
TELEFON 01 945 55 60 TELEFAX 01 945 56 16

Plan Nr.:	
Plangrösse:	30 x 63
Gez.:	S.B.
Datum:	20.09.2001
Änderungen:	



In den angegebenen Sichtbereichen wird die obere Höhenbegrenzung der Gebäude, Mauern, Einfriedungen und Pflanzungen durch einen vertikalen Sichtwinkel, gemessen ab festgesetzter Kote von

- minus 2.5° neuer Teilung im Bereich 1
- minus 3.5° neuer Teilung im Bereich 2

definiert.