

Exemplar des
Amtes für Raumplanung

Gemeinde Volketswil
Kanton Zürich



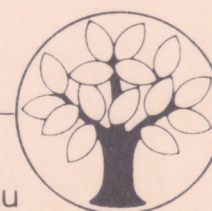
ORTSPLANUNG

Aussichtsschutz

Ergänzungsplan
Egg

Mst. 1: 1000

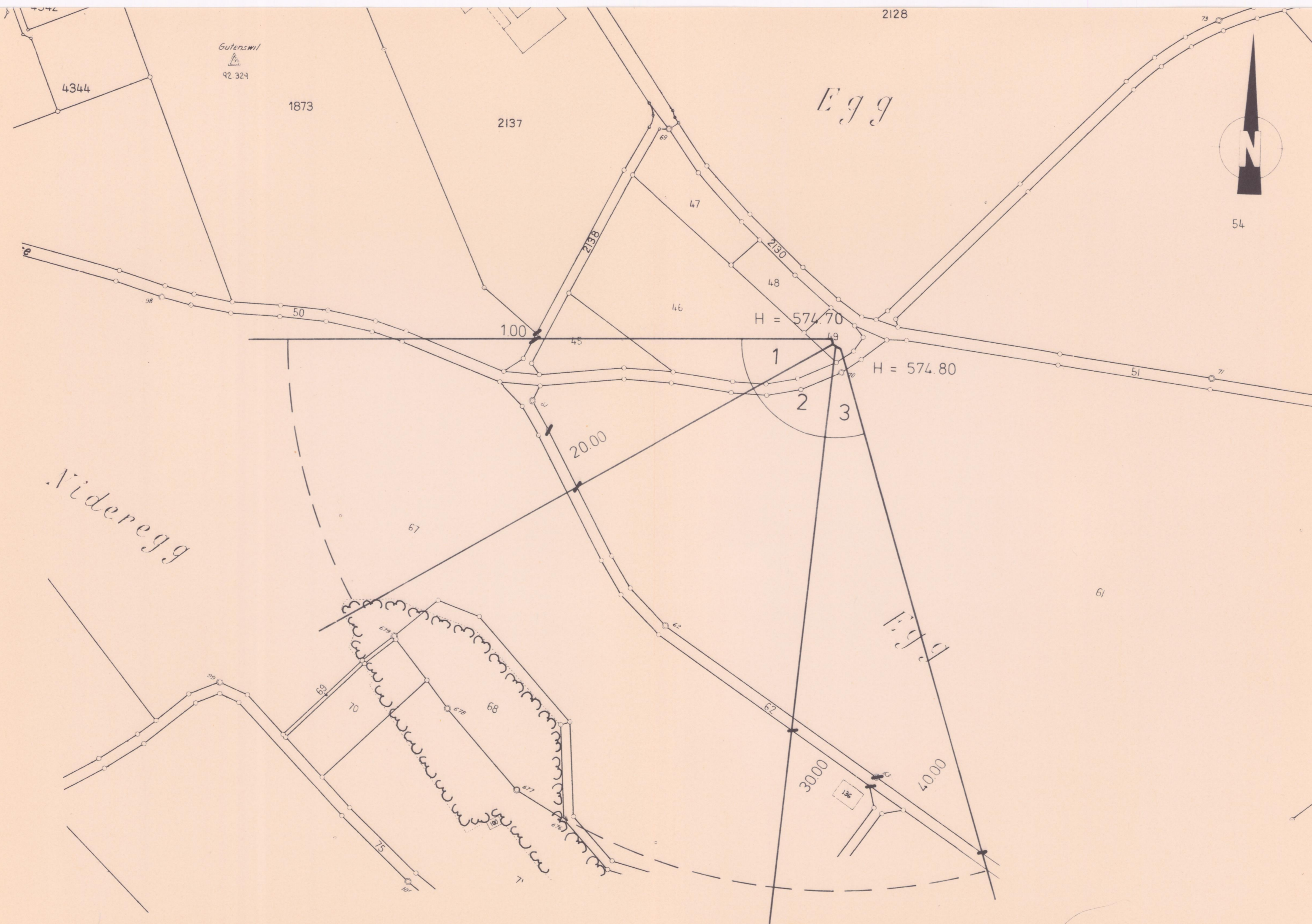
Emil Stierli



Büro für Raumplanung

Chappelstr. 5
8604 Volketswil/Hegnau
Telefon 01-945 55 60

Orts- und Regionalplanung
Sachplanung, Landschaftsgestaltung



Von der Gemeindeversammlung festgesetzt am : 23. Nov. 1984

Namens der Gemeindeversammlung,

Der Präsident :

Der Schreiber :

Vom Regierungsrat am 11. Sep. 1985

mit Beschluss Nr. 3515 genehmigt :

Vor dem Regierungsrate,

Der Staatsschreiber :



In den angegebenen Sichtbereichen wird die obere Höhenbegrenzung der Gebäude, Mauern, Einfriedungen und Pflanzungen durch einen vertikalen Sichtwinkel, gemessen ab festgesetzter Kote von

- minus 7,5° neuer Teilung im Bereich 1
- minus 6,5° neuer Teilung im Bereich 2 und
- minus 3,5° neuer Teilung im Bereich 3 definiert.