



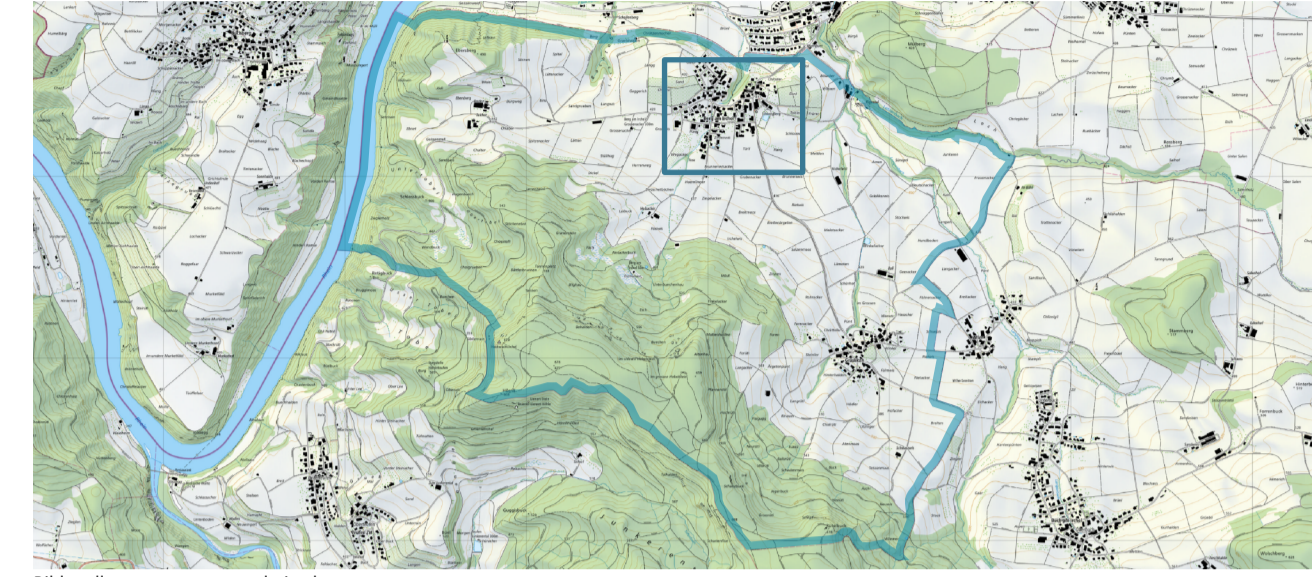
Kanton Zürich
Gemeinde Berg am Irchel

VOM GEMEINDERAT AM 14. OKTOBER 2025
VERABSCHIEDET ZU HANDE DER 2. VORPRÜFUNG
UND ÖFFENTLICHEN AUFLAGE / ANHÖRUNG

Gesamtrevision Bau- und Zonenordnung Kernzonenplan

1:1'000

Entwurf | 2. Vorprüfung | Öffentliche Auflage | Festsetzung | Genehmigung



Öffentliche Auflage von:

Von der Gemeindeversammlung festgesetzt am:

Im Namen der Gemeindeversammlung

Der Gemeindepräsident: Der Gemeindevorsteher:

Von der Baudirektion genehmigt am: ARE Nr.

Für die Baudirektion:

PLANAR
RAUMENTWICKLUNG

Projekt: BAI.02
Erstelldatum: 01.10.2025
Druckdatum: 01.10.2025
Erstellt / Geprüft: KF, JD / CL, MM
Format: 980 * 630
Grundlage: AV-Daten: Mai 2023
Datei: BAI02_PLA_Nutzungsplanung.aprx

Festlegungen

- Strukturbildende Gebäude
- Prägende Firstrichtung
- Wichtige Begrenzung von Strassen-, Platz- und Freiräumen
- Wichtige Freiräume
- Ausgeprägte Platz- / Strassenräume
- Markante Bäume
- Ortstypische Elemente
- Raumwirksame Mauern

Verweis BZO

- Art. 6 Abs. 1
- Art. 15 Abs. 2
- Art. 10 Abs. 2
- Art. 16 Abs. 5
- Art. 16 Abs. 5
- Art. 16 Abs. 4
- Art. 16 Abs. 6
- Art. 16 Abs. 6

Informationsinhalte

- Kernzonenperimeter K1
- Gewässer
- Wald
- Waldabstandslinien

