



Kanton Zürich
Gemeinde Ebnetal

Teilrevision Nutzungsplanung KERNZONENPLAN

1:1000

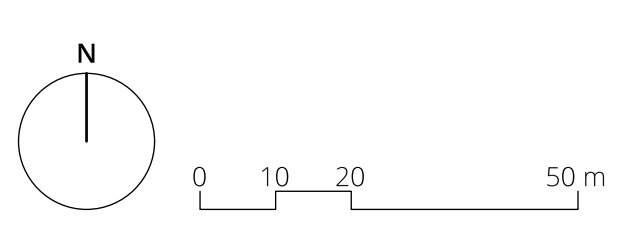
Von der Gemeinderatsversammlung festgesetzt am 9. September 2025
Namens der Gemeinderatsversammlung
Der Präsident:
Roland Ruchstuhl
Lucas Müller
Von der Baukommission genehmigt am
Für die Baubest.: 824-Nr.

**SUTER
VON KÄNEL
WILD**
Planer und Architekten AG
Königsplatz 10, 8002 Zürich
+41 44 315 13 50, www.skw.ch

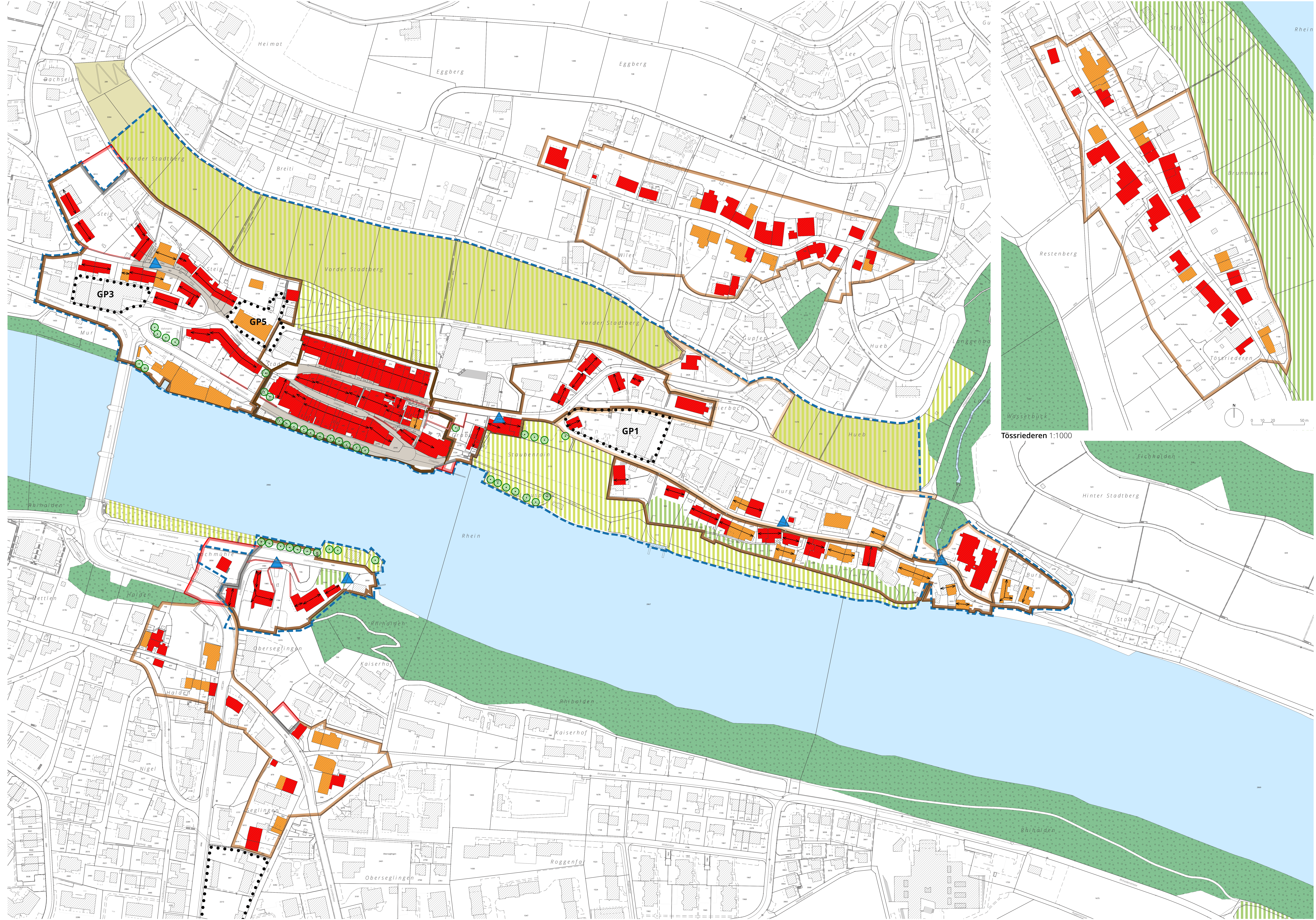
31311 - 9.9.2025

- Festlegungen**
- Ortsbaulich prägende Gebäude Art. 7 / Abs. 1 BZO
 - Strukturbildende Gebäude Art. 7 / Abs. 2 BZO
 - Prägende Firstrichtungen Art. 9 / Abs. 2 BZO
 - Raumwirksame Mauern Art. 10 / Abs. 2 BZO
 - Ortsotypische Elemente Art. 10 / Abs. 2 BZO
 - Markante Bäume / Baumgruppen Art. 10 / Abs. 1 BZO
 - Ausgeprägte Platz- / Strassenräume Art. 10 / Abs. 3 BZO
 - Wichtige Freiräume Art. 10 / Abs. 7 BZO

- Informationsinhalte**
- Kernzone A
 - Kernzone B
 - Kernzone C
 - Kernzone D
 - Kernzone aufzuheben
 - Kernzone revidiert
 - Perimeter Ortsbild von überkommunaler Bedeutung
 - Gestaltungsplan
 - GP1 Weierbach vom 31. März 2014
 - GP3 Brühlleppf-Nord Eglika vom 31. März 2014
 - GP5 Areal Bollwerk vom 26. Oktober 2012
 - Gewässer
 - Wichtige Freiräume ausserhalb Kernzone
 - Rebberg
 - Bestehende Gebäude
 - Wald
 - bestockte Fläche



Herstellung: Tobias Dürrenmatt
Das Druckdatum entspricht dem Erstellungdatum.
Grundlagen:
Amtliche Vermessung AHE, GS Kanton Zürich vom 22. Oktober 2025
Die Daten der Topografie, Geographie und Einzelpunkte sind nach den gültigen
Genehmigungs- und Zuständigkeitsbestimmungen der amtlichen Vermessung
bestimmt. Die Bodenbedeckung, Gebäude und Einzelobjekte dienen lediglich der
Orientierung. Ihre Lage kann durch aufveränderte Messungen eine Korrektur, weshalb für
deren Richtigkeit keine Gewähr durch den Geometer besteht.



Tössriederen 1:1000