

Teilrevision Nutzungsplanung
Umsetzung IVHB und übergeordnete Vorgaben

REDUKTIONSGBIETE MOTOR- FAHRZEUG-ABSTELLPLÄTZE

Ergänzungsplan Nr. 4.1 | 1:5000

Kantonale Vorprüfung,
öffentliche Auflage und Anhörung

Von der Gemeindeversammlung festgesetzt am

Namens der Gemeindeversammlung

Der Präsident:

Der Schreiber:

Von der Baudirektion genehmigt am

Für die Baudirektion:





BOV-Nr.

**SUTER
VON KÄNEL
WILD**

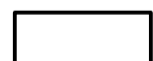

Planer und Architekten AG
Förlibuckstrasse 30, 8005 Zürich
+41 44 315 13 90, www.skw.ch

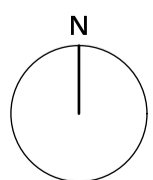
31070 - 13.8.2024

Erschliessung

-  Reduktionsgebiet Motorfahrzeug-Abstellplätze
-  Bahnlinie mit Haltestelle
-  Buslinie mit Haltestelle
-  ÖV-Güteklassen gemäss GIS-ZH 300 / 500 / 750 m

Informationsinhalte

-  Bauzonengrenze (Entwurf Revision)
-  Gemeindegrenze



0 50 100 250 m

Bearbeitung: Salome Metzger
Das Druckdatum entspricht dem Erstellungsdatum.

Grundlagedaten
ÖV-Güteklassen: ARE, GIS Kanton Zürich vom 30. April 2022
Übersichtsplan: ARE, GIS Kanton Zürich vom 5. Februar 2024
Nutzungsplanung: SKW, Entwurf Revision vom 18. April 2024

