

Revision Richt- und Nutzungsplanung

KERNZONENPLAN EHRIKON

1:1'500

Fassung für die öffentliche Auflage
und kantonale Vorprüfung

Von der Gemeindeversammlung festgesetzt am

Namens der Gemeindeversammlung
Der Präsident:

Die Schreiberin:

Von der Baudirektion genehmigt am

Für die Baudirektion:

BDV-Nr.








31117 - 23.3.2023

**SUTER
VON KÄNEL
WILD**

Planer und Architekten AG

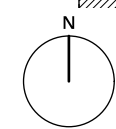
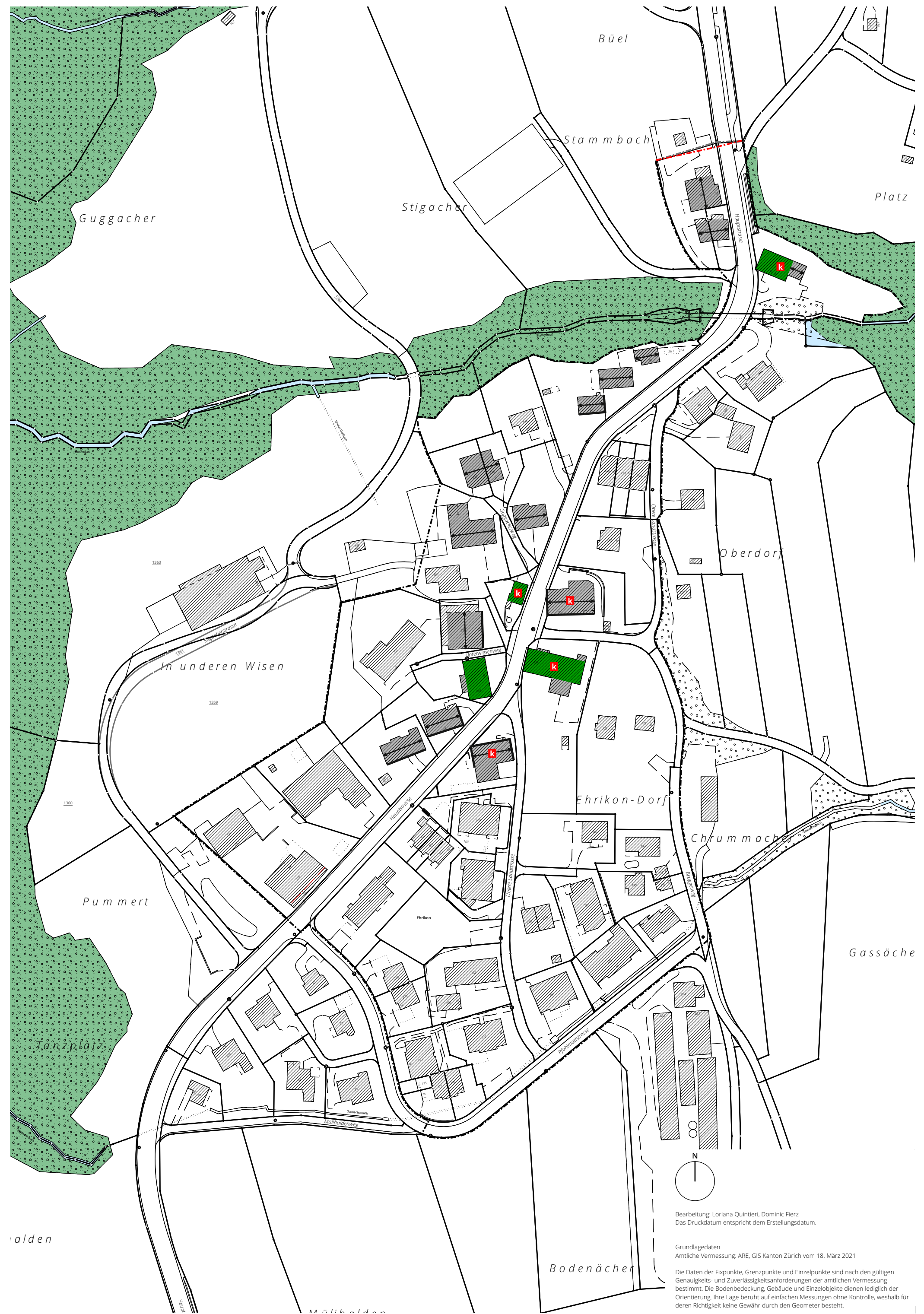
Förrlibuckstrasse 30, 8005 Zürich
+41 44 315 13 90, www.skw.ch

Festlegungen

-  Grün bezeichnete Gebäude
-  Übrige Gebäude
-  Prägende Fassade
-  Hauptfirstrichtung
-  Freiraum
-  Gestaltungsbaulinie
-  Markanter Baum

Informationsinhalte

-  Kernzongrenze
-  vorgesehene Neubegrenzung Kernzone (Revision Zonenplan)
-  aufzuhebende Kernzongrenze (Revision Zonenplan)
-  Inventarobjekt kommunal
-  Inventarobjekt überkommunal
-  Bestehende Gebäude ausserhalb Kernzone
-  Gewässer
-  Wald
-  bestockte Fläche



Bearbeitung: Lorian Quintieri, Dominic Fierz
Das Druckdatum entspricht dem Erstellungsdatum.

Grundlagedaten
Amtliche Vermessung: ARE, GIS Kanton Zürich vom 18. März 2021

Die Daten der Fixpunkte, Grenzpunkte und Einzelpunkte sind nach den gültigen Genauigkeits- und Zuverlässigkeitsanforderungen der amtlichen Vermessung bestimmt. Die Bodenbedeckung, Gebäude und Einzelobjekte dienen lediglich der Orientierung. Ihre Lage beruht auf einfachen Messungen ohne Kontrolle, weshalb für deren Richtigkeit keine Gewähr durch den Geometer besteht.