



## Kernzonenplan 1:1000

Revision 2007  
Widen / Anpassung der Kernzonen

Von der Gemeindeversammlung Bauma festgesetzt am: 10. Dezember 2007

Gemeindeversammlung Bauma

Ch. Spörlé

B. Bähler

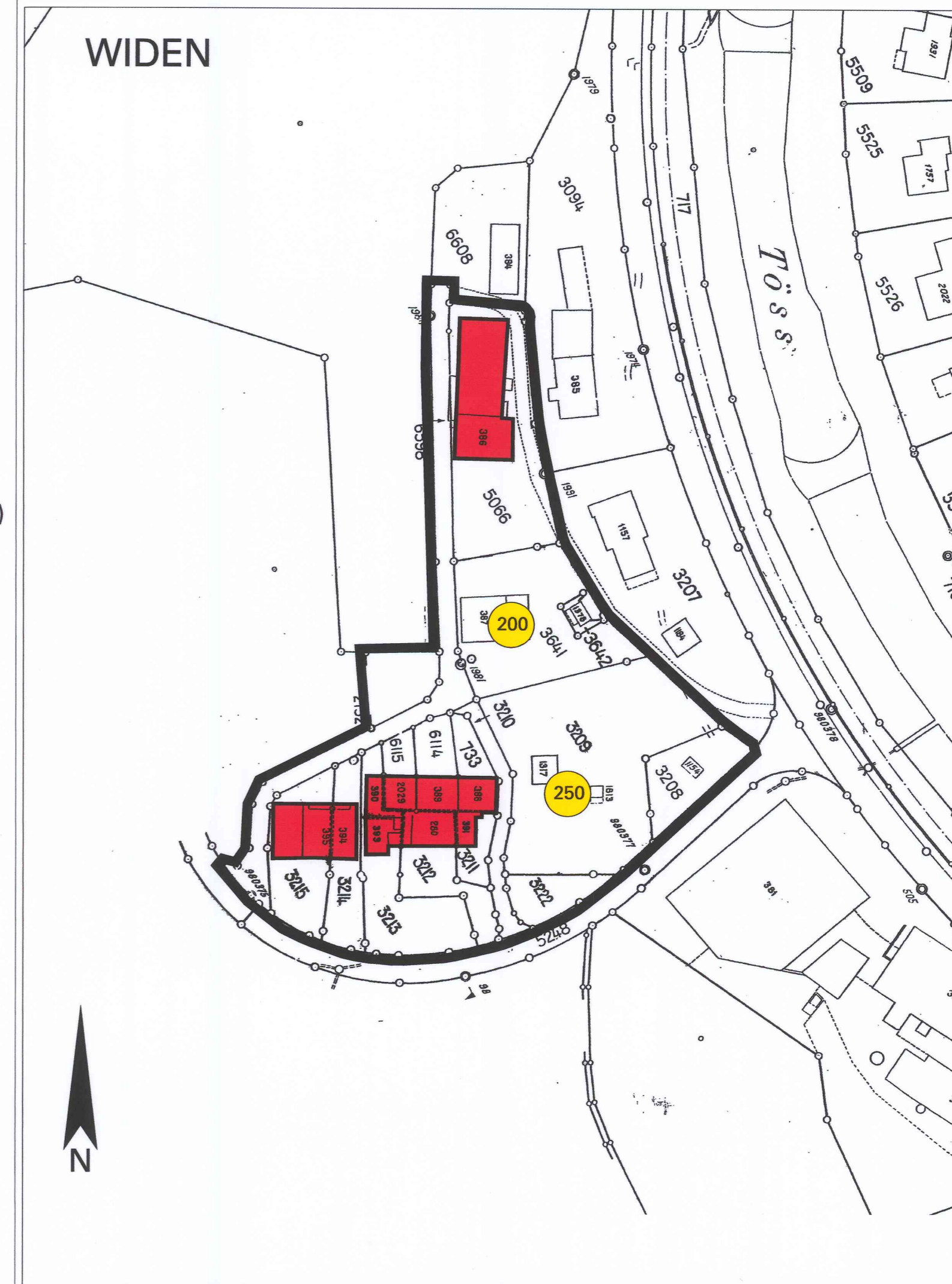
Vom Regierungsrat *teilweise* genehmigt mit Beschluss Nr. *1703* am 05. NOV. 2008

Vor dem Regierungsrat  
Der Staatsschreiber:



## Ortsplanungsrevision Kernzonenplan

- Kernzone K1
- Kernzone K2
- Kernzone K3
- Gebäudetyp A (verbindlich bezüglich Stellung, Grösse und Volumen)
- Flurzdächer auf denen keine Dachaufbauten zulässig sind
- Gebäudetyp B (maximal zulässige Gebäudegrundfläche in m2)
- Baubegrenzungslinie



Die äusseren Grundrissabmessungen des Gebäudetyps A und die Baubegrenzungslinien des Gebäudetyps B gehen den minimalen Gewässerabständen vor.