



KANTON ZÜRICH
GEMEINDE RUSSIKON

ERGÄNZUNGSPLAN
AUSSICHTSSCHUTZ BRUEDERBÜEL

1:500

VON DER GEMEINDEVERSAMMLUNG FESTGESETZT AM 3. April 1995
NAMENS DER GEMEINDEVERSAMMLUNG

Der Gemeindepräsident Der Gemeindegemeinderat

VOM REGIERUNGSRAT AM 3. April 1995 MIT BESCHLUSS NR. 089
GENEHMIGT.

VOR DEM REGIERUNGSRATE.

Der Staatsschreiber



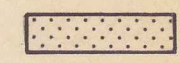
Massstab: 1:500 Grösse: 60/84
Datum: 3. April 1995 Revidiert: Gez.: sz

Remund + Kuster
Büro für Raumplanung AG
Schindellegistrasse 1

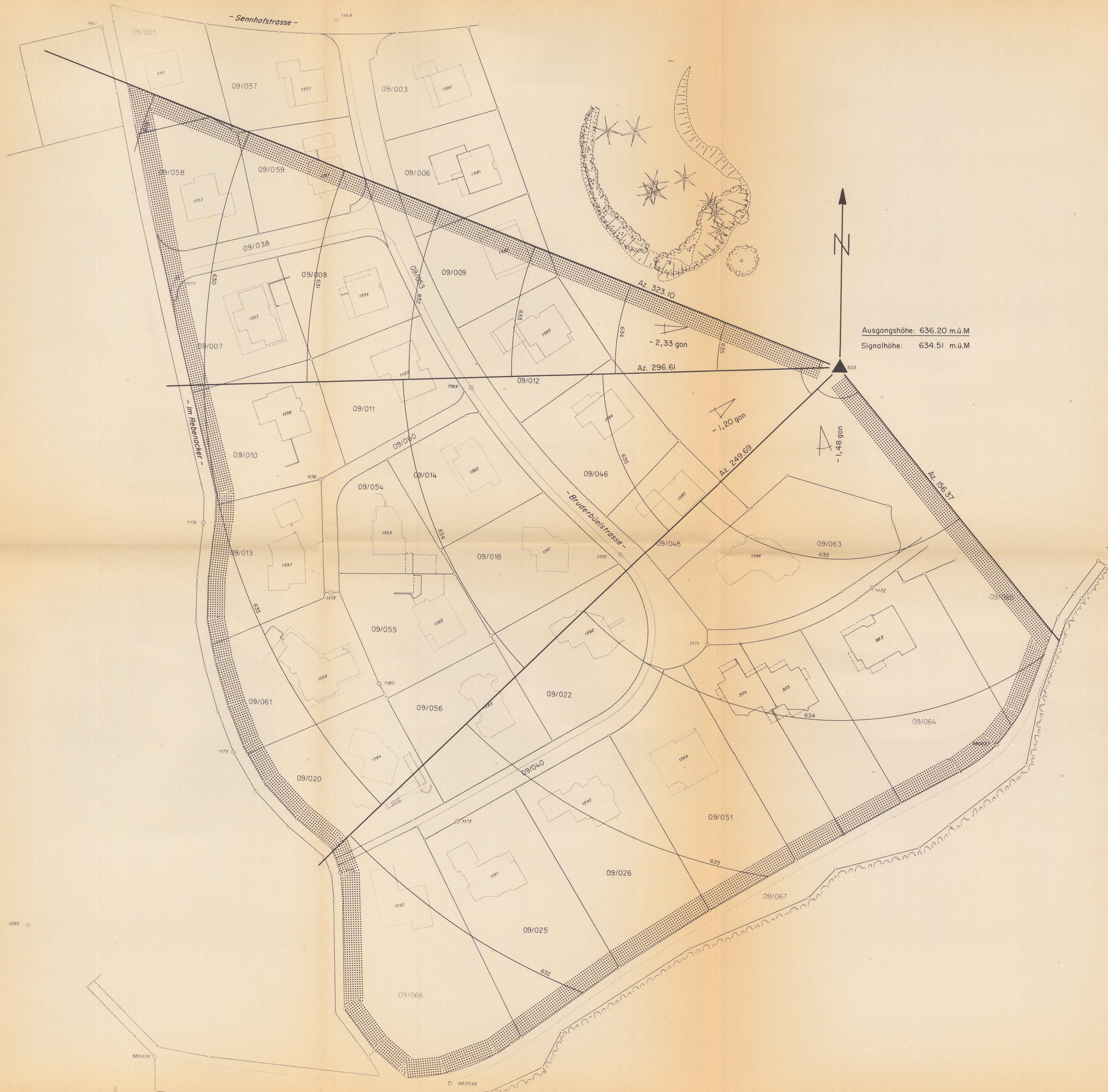
Ingenieurbüro Diebold AG
Zweigbüro
Madetswilerstrasse 18
8332 Russikon

LEGENDE

AUSSICHTSSCHUTZ



AUSSICHTSPUNKT



Ausgangshöhe: 636.20 m.ü.M
Signalhöhe: 634.51 m.ü.M